

Escalas de valoración de la gravedad en
Dermatitis Atópica (DA)

SCORAD
Scoring Atopic
Dermatitis¹

INFORMACIÓN DESTINADA A LOS PROFESIONALES FACULTADOS
PARA PRESCRIBIR O DISPENSAR MEDICAMENTOS.
Mayor información disponible a petición.
Sanofi-Aventis Argentina S.A. – Tucumán 1, Piso 4º, C1049AAA,
Ciudad Autónoma de Buenos Aires, Argentina. Tel: (011) 4732-5000
www.sanofi.com.ar

MAT-AR-2300626 03/2023

Aliados 

PROGRAMA DE SOPORTE A
PACIENTES

Línea gratuita 0-800-345-9876
Horario de atención de lunes a viernes de 9 a 18 hs

sanofi

¿Cómo calcular el SCORAD?

A. ESTIMAR LA EXTENSIÓN DE LA ENFERMEDAD (SUPERFICIE CORPORAL AFECTADA)

- Cabeza y cuello
- Tronco
- Extremidades superiores
- Extremidades inferiores

- Se utiliza la regla del 9 para calcular el área afectada "A"
- Se suma el porcentaje de cada área.

Cabeza y cuello (cara anterior)	4,5 %
Cabeza y cuello (cara posterior)	4,5 %
Extremidades superiores	4,5 % cada cara
Extremidades inferiores	9 % cada cara
Cara anterior del tronco	18 %
Espalda	18 %
Genitales	1 %

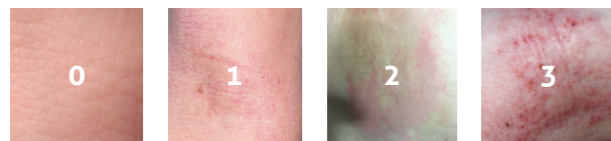
B. INTENSIDAD DE LOS SIGNOS. Seleccionar un área representativa con DA.

Para esta área, evaluar la severidad de los siguientes signos:

Imágenes de valoración del SCORAD

0 | Ausente 1 | Leve 2 | Moderado 3 | Severo

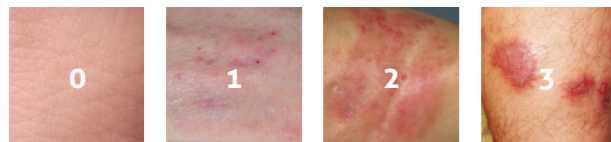
1. Eritema



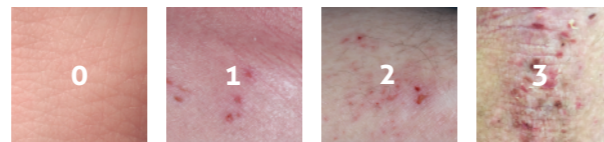
2. Edema/Papulación



3. Exudación/formación de costras



4. Excoriación



5. Liquenificación - Engrosamiento de la piel



6. Xerosis- se evalúa en un área donde no hay inflamación



C. SÍNTOMAS SUBJETIVOS. El prurito y el insomnio son valorados por el paciente utilizando una escala visual de 0 a 10.

PUNTUACIÓN TOTAL:
A/5 + 7B/2 + C

INTERPRETACIÓN SUGERIDA DEL PUNTAJE SCORAD

<25 puntos
DA leve

25-50 puntos
DA moderada

>50 puntos:
DA severa

El puntaje máximo es 103

SCORAD (Scoring Atopic Dermatitis)

Fecha de realización (dd/mm/aa): _____/_____/_____

Apellido y nombre: _____

[A] EXTENSIÓN (SUPERFICIE AFECTADA)

(máximo puntaje total posible, 100 %)

Región	Rango de valores posibles	Valor asignado
Miembro superior derecho	0 (ausente) a 9 (máximo compromiso)	
Miembro superior izquierdo	0 (ausente) a 9 (máximo compromiso)	
Miembro inferior derecho	0 (ausente) a 18 (máximo compromiso)	
Miembro inferior izquierdo	0 (ausente) a 18 (máximo compromiso)	
Tronco (cara anterior)	0 (ausente) a 18 (máximo compromiso)	
Tronco (cara posterior)	0 (ausente) a 18 (máximo compromiso)	
Cabeza y cuello	0 (ausente) a 9 (máximo compromiso)	
Genitales	0 (ausente) o 1 (compromiso)	
TOTAL SUMADO (PUNTAJE A)		

[B] INTENSIDAD DE LOS SIGNOS DE LA ENFERMEDAD

(máximo puntaje total posible, 18)

Parámetro	Valor asignado (rango: 0: ausente; 1: leve; 2: moderada; 3: severa)
Eritema	
Edema/papulación	
Exudación/ formación de costras	
Excoriación	
Liquenificación / engrosamiento de la piel	
Xerosis (en las áreas sin inflamación)	
TOTAL SUMADO (PUNTAJE B)	

[C] INTENSIDAD DE LAS MANIFESTACIONES SUBJETIVAS

(máximo puntaje total posible, 20)

Síntoma	Rango de valores posibles	Valor asignado
Prurito en las últimas 72 h	0 (ausente) a 10 (máximo)	
Insomnio en las últimas 72 h	0 (ausente) a 10 (máximo)	
TOTAL SUMADO (PUNTAJE C)		

PUNTAJE TOTAL SCORAD

	Valor original		Valor corregido
PUNTAJE "A"		Dividir por 5	
PUNTAJE "B"		Multiplicar por 3,5	
PUNTAJE "C"		Sin cambios	
SUMA TOTAL (PUNTAJE SCORAD)			

Interpretación sugerida del puntaje SCORAD (marcar según corresponda)

Dermatitis atópica leve	Dermatitis atópica moderada	Dermatitis atópica severa
Menos de 25 puntos	25 – 50 puntos	Más de 50 puntos