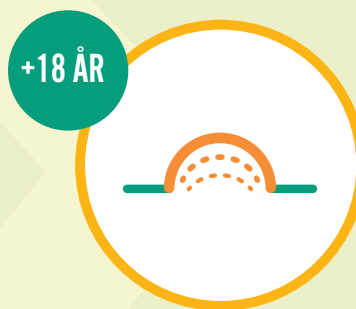


SCORINGSVÆRKTØJER

TIL BEHANDLERE AF ATOPISK EKSEM OG PRURIGO NODULARIS



ATOPISK EKSEM



PRURIGO NODULARIS



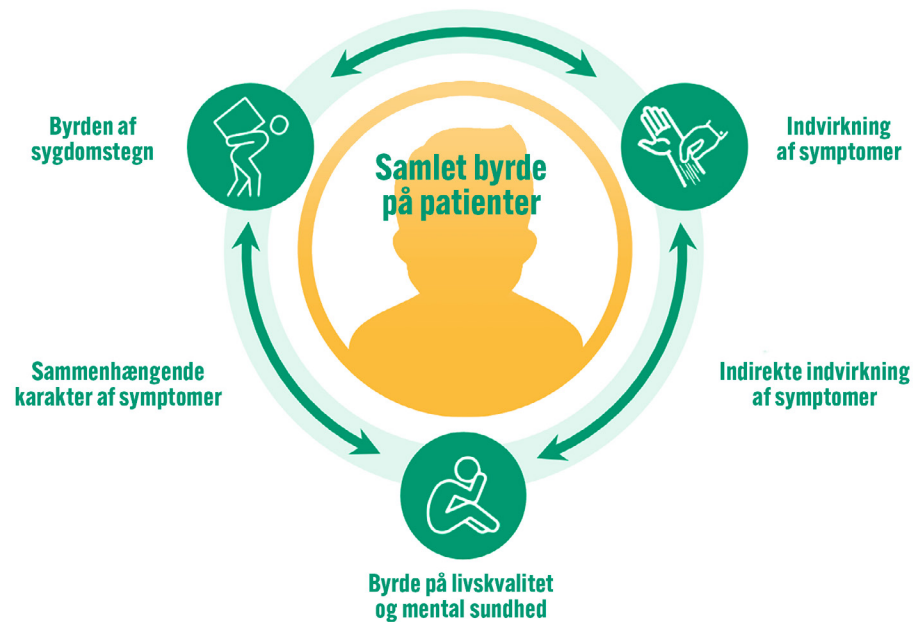
KÆRE BEHANDLERE

Det er med stor glæde, vi nu kan stille nye materialer til rådighed for jeres daglige kliniske arbejde med at hjælpe patienter med Atopisk Eksem og Prurigo Nodularis til sygdomskontrol.

I jeres daglige arbejde med at fastslå sygdomsbyrden af Atopisk Eksem og Prurigo Nodularis kræves en holistisk vurdering af flere faktorer. Den fulde påvirkning af sygdomsbyrden kan ikke estimeres ud fra hudtegn alene.

Sygdomsbyrden for den enkelte patient, med Atopisk Eksem eller Prurigo Nodularis, og deres pårørende omfatter flere faktorer som alle bør indgå i en samlet vurdering. En struktureret vurdering, der måler tegn, symptomer, livskvalitet og langvarig sygdomskontrol, bør være målet i daglig klinisk praksis.

Intet enkelt værktøj kan skabe det fulde overblik, og derfor kræves der flere vurderingsteknikker for bedre at forstå omfanget af sygdomsbyrden for den enkelte patients liv.





HJÆLP DINE PATIENTER TIL SYGDOMSKONTROL

Ved at score patienter med Atopisk Eksem (AD) og Prurigo Nodularis (PN), får man en struktureret og præcis vurdering af sygdommen(e)s symptomer, sværhedsgrad og deres indvirkning på både patientens, men også de pårørendes livskvalitet. Der er flere grunde til, at man bør score patienter med disse lidelser:

1. Objektiv vurdering af symptomer og symptomernes sværhedsgrad:

Atopisk Eksem og Prurigo Nodularis kan variere meget fra patient til patient, i intensitet og udtryk, fra mild til svær, i antal og størrelse af læsioner (AD) eller knuder (PN) samt kløens intensitet. En systematisk scoringsmetode hjælper dig som behandler med at kvantificere symptomerne, så behandlingen kan tilpasses og målrettes individuelt.

2. Måling af sygdommens progression: Ved at score patienter over tid kan du som behandler følge sygdommens udvikling og vurdere, om de afprøvede behandlinger har en positiv effekt, eller om der skal foretages justeringer.

3. Sammenligning af behandlingsmetoder: Som ved andre kroniske hudsygdomme muliggør scoringssystemer en sammenligning af forskellige behandlingsformers effektivitet, både i klinisk praksis og forskning, hvilket kan hjælpe med at finde de bedste og mest effektive behandlinger for den enkelte patient.

4. Vurdering af livskvalitet: Giver et mere komplet billede af sygdommens samlede indvirkning på patienten.

- AD påvirker ofte patientens livskvalitet markant ud over de fysiske symptomer, såsom søvn, psykologisk velvære og daglige aktiviteter.
- PN påvirker ofte patientens livskvalitet markant på grund af vedvarende kløe, søvnløshed, psykologisk stress og social isolering.

5. Standardisering: Scoringssystemer giver en ensartet metode til vurdering af AD og PN som sikrer, at både klinikere og forskere kan tale om sygdommens sværhedsgrad på en sammenlignelig måde.

6. Dokumentation og opfølgning: En struktureret scoring af symptomer og livskvalitet sikrer en systematisk opfølgning, hvilket er nyttigt for både klinikere og patienter til at dokumentere fremskridt eller behov for justering af behandling.

Samlet set hjælper scoring med at sikre, at patienter med AD og PN får en optimal, patientinddragende og personlig behandling.



Atopisk Eksem (AD) og Prurigo Nodularis (PN) er komplekse sygdomme med fysiske, psykologiske og socioøkonomiske konsekvenser for patienterne og deres pårørende.

Din behandlingsstrategi for dine patienter kræver, at du anvender et eller flere af de tilgængelige vurderingsværktøjer. Et vurderingsværktøj bør være afbalanceret i forhold til, hvad der er muligt i den kliniske hverdag, hvilket begrænser, hvor mange ikke-dermatologiske og endda dermatologiske værktøjer, der kan inkluderes.

Vi håber, at disse værktøjer kan lette overblikket, og ikke mindst arbejdsbyrden, for den enkelte behandler. Brug vores app til behandlere, henvis patienterne til at anvende atopisktalt.dk eller download materialet fra [Campus.sanofi.dk](https://campus.sanofi.dk).

Vi håber at du, i samarbejde med dine patienter, kan udarbejde en fælles strategi for, hvordan behandlingsmålet sættes, følges og evalueres. En målrettet behandlingstrategi styrker effekten af behandlingsindsatsen og forbedrer muligheden for, at patienten opnår sygdomskontrol.

God fornøjelse!

Ulla Jensen
Customer Engagement Lead Dermatology
Sanofi A/S

HENVIS DINE PATIENTER TIL:
WWW.ATOPISKTALT.DK



MAT-DK-2400376 v.2.0 1 oktober 2024

sanofi

Sanofi A/S · Vibenshuset · Lyngbyvej 2 · DK-2100 København Ø
Tlf. 45 16 70 00 · sanofi.dk