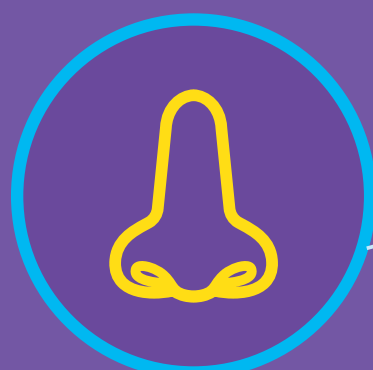


Descifremos el código de MPS I

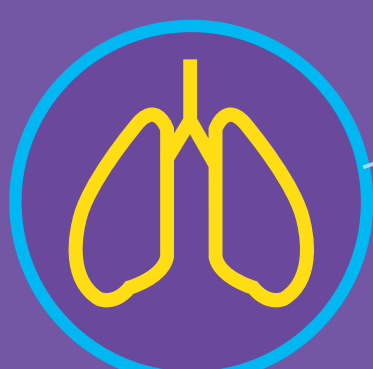
Síntomas de alerta

Además de la **TALLA BAJA**, los pacientes con MPS I atenuada pueden presentar uno o más de los siguientes síntomas.^B

Sinusitis crónica

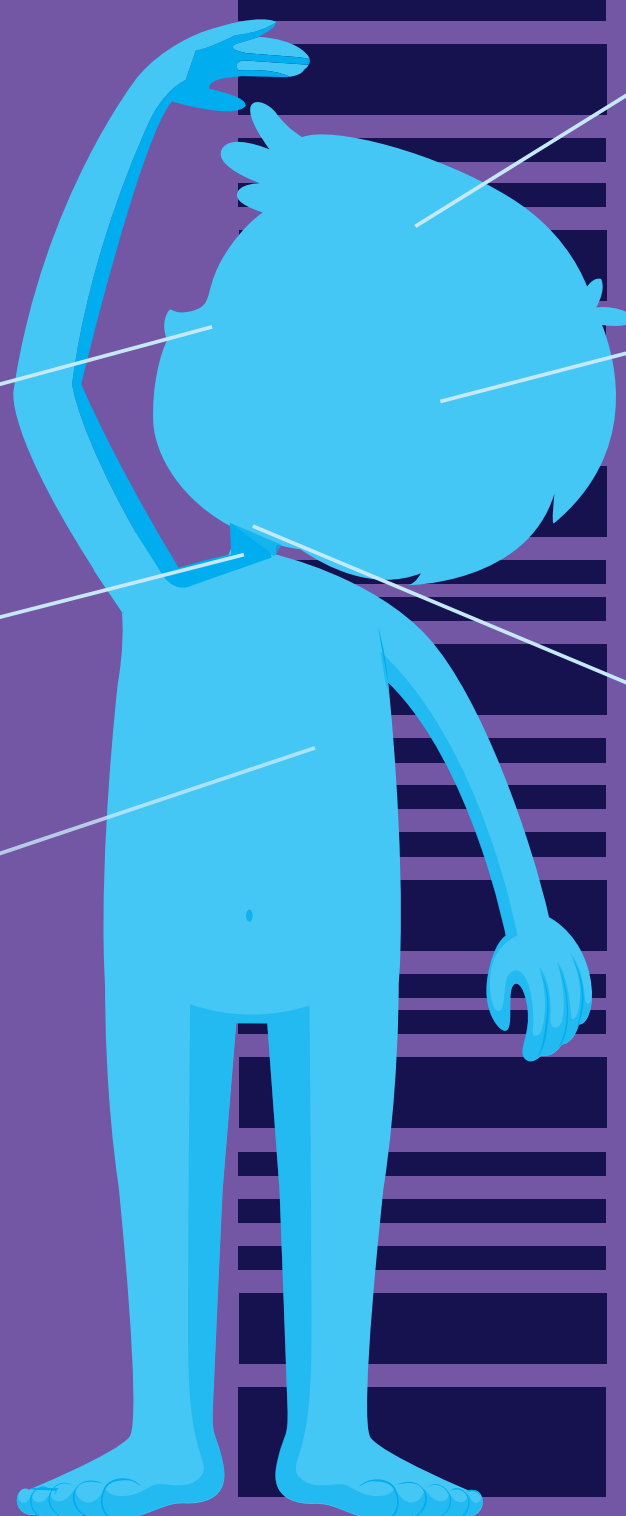


Cuello corto



Infecciones y enfermedades respiratorias

TALLA BAJA

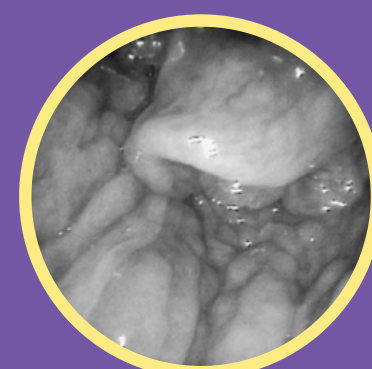


Trastornos del sueño (roncadores)



Otitis crónica y pérdida progresiva de la audición

Trastornos en la deglución

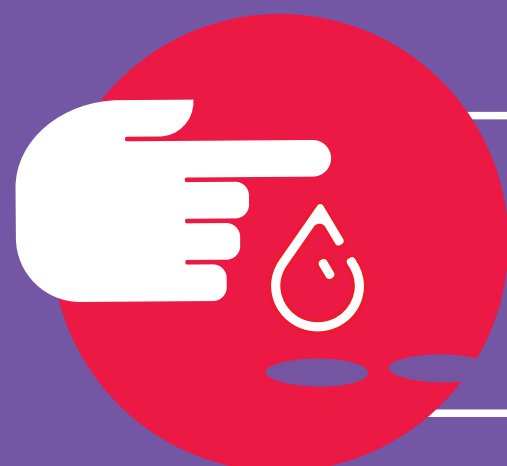


MPS deposits obstructing the pharynx and larynx

- Hipertrofia adenoidea y amigdalina
- Macroglosia
- Infecciones respiratorias frecuentes
- Otopatía seromucosa crónica
- Rinosinusitis crónica
- Hipoacusia
- Ronquido
- Trastornos del sueño-síndrome de apnea-hipopnea
- Estrechez de la vía aérea alta

Comentario: hipertrofia del anillo de Waldeyer, macroglosia, hipotonía muscular, alteraciones faciales (hipoplasia mandibular y nariz corta), cuello corto y, generalmente con la progresión de la enfermedad, estenosis laringotraqueales

(A) Adaptado de ref.1. (B) Adaptado de ref. 2-4. 1. Vijay S y Wraith JED. Acta Paediatrica 2005; 94: 872-877. 2. Wraith EJ. Expert Opin. Pharmacother. 2005; 6(3):489-506. 3. Pastores GM, Arn P, Beck M, et al. Molecular Genetics and Metabolism 2007;91:37-47. 4. Muenzer J, Wraith JE y Clarke LA. Pediatrics 2009;123:19-29. 5. Beck M, Arn P, Giugliani R, et al. Genet Med 2014 ;16(10):759-65.



DESCARTAR **MUCOPOLISACARIDOSIS TIPO 1**
Una gota de sangre puede ayudar al diagnóstico

sanofi