

Descifremos el código de MPS I

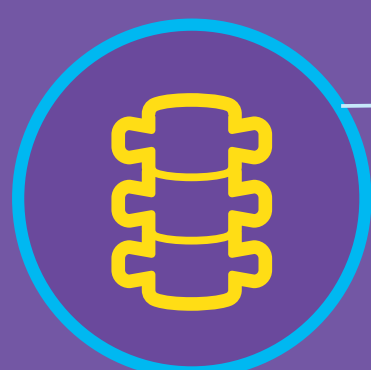
Síntomas de alerta

Además de la **TALLA BAJA**, los pacientes con MPS I atenuada pueden presentar uno o más de los siguientes síntomas.^B

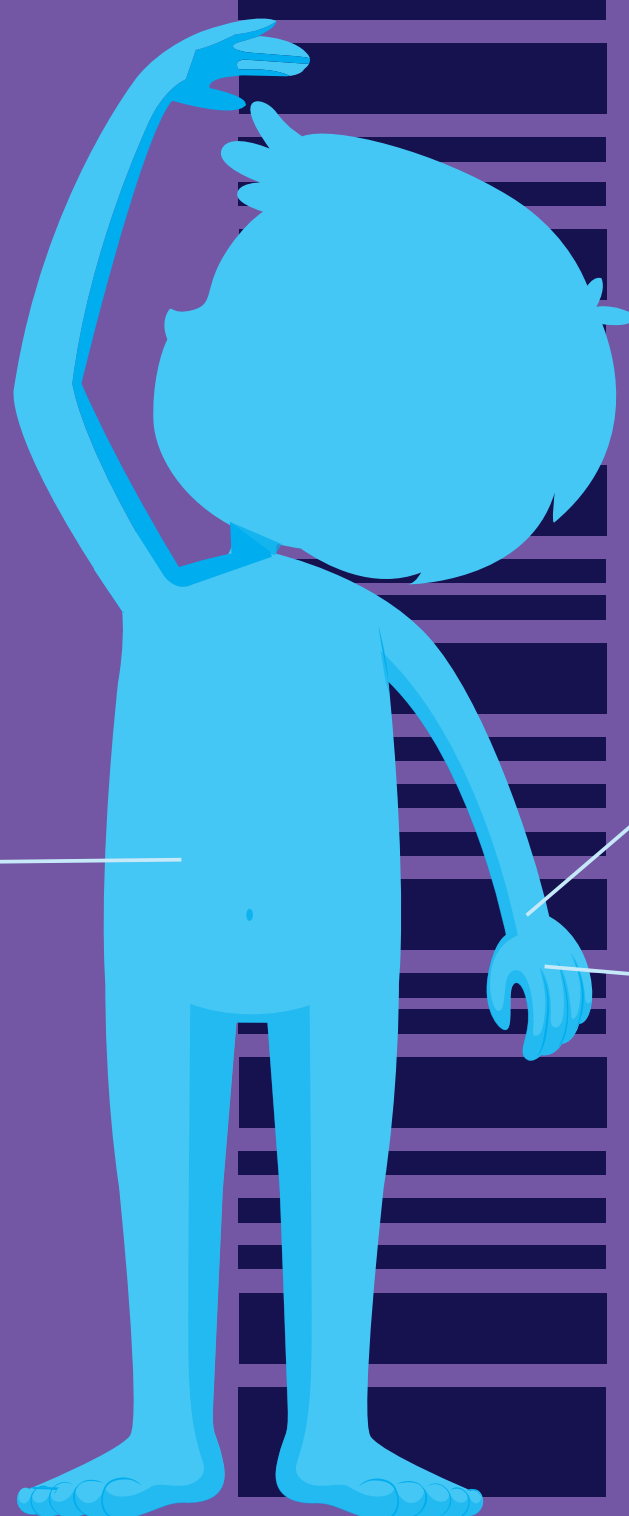


Traumatología

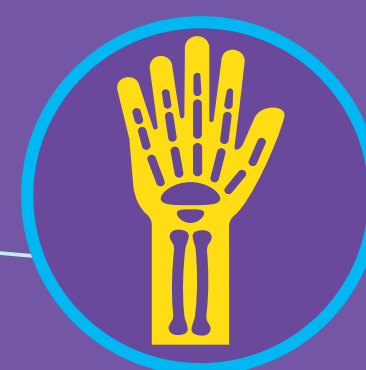
Cifosis y compresiones de la médula espinal



TALLA BAJA



Contracturas articulares



Síndrome del túnel carpiano

- **Disostosis múltiples**
(Bonafede L et al. Nosology and Classification of Genetic Skeletal Disorders: 2015 Revision. American Journal of Medical Genetics. 2015)
- **Manos en garra**
- **Cifosis**
- **Escoliosis**
- **Inestabilidad cervical**
- **Síndrome del túnel carpiano**
- **Dedo martillo**
- **Coxa valga marcha anormal**
- **Limitación en la movilidad y dolor articular**
- **Contractura muscular**
- **Rasgos faciales toscos**
- **Macrocefalia**
- **Baja estatura de aparición tardía**

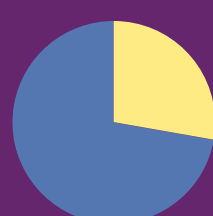


Prevalencia de signos y síntomas en pacientes con MPS I atenuada.⁵

Síndrome de Hurler-Scheie

Síndrome de Scheie

28%

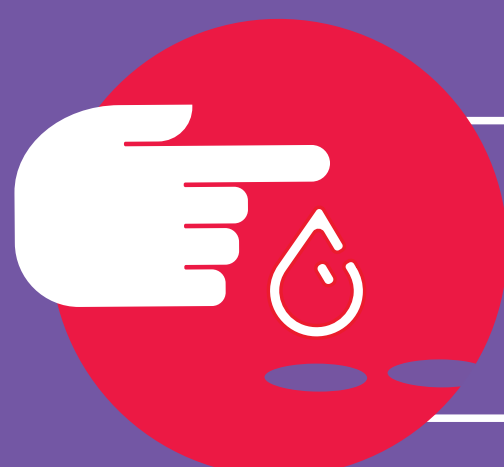


SINDROME DEL TÚNEL CARPIANO



51%

(A) Adaptado de ref.1. (B) Adaptado de ref. 2-4. 1. Vijay S y Wraith JED. Acta Paediatrica 2005; 94: 872-877. 2. Wraith EJ. Expert Opin. Pharmacother. 2005; 6(3):489-506. 3. Pastores GM, Arn P, Beck M, et al. Molecular Genetics and Metabolism 2007;91:37-47. 4. Muenzer J, Wraith JE y Clarke LA. Pediatrics 2009;123:19-29. 5. Beck M, Arn P, Giugliani R, et al. Genet Med 2014 ;16(10):759-65.



DESCARTAR **MUCOPOLISACARIDOSIS TIPO 1**
Una gota de sangre puede ayudar al diagnóstico

sanofi