



*VSR: virus sincicial respiratorio.

1. Barr R et al. Ther Adv Infectious Dis 2019; 6: 1-9.
2. Bianchini S et al. Microorganisms 2020; 8(12): 2048.
3. Demont C et al. BMC Infect Dis 2021; 21(1): 730.

Material de propiedad exclusiva de Sanofi dirigido a profesionales de la salud. Material restringido para terceros. Para mayor información comunicarse con el departamento médico de Argentina mailto: dmedica@sanofi.com; Tel.: (+54)4732-5000. Sanofi Health Argentina S.A. Tucumán 1, Piso 4°, C1049AAA, Ciudad Autónoma de Buenos Aires, Argentina. Tel: (011)4732-5000 - <http://www.sanofi.com.ar/>.

MAT-AR-2600026 V1.0 (02/2026)

sanofi

**LAS VOCES DE
LOS BEBÉS**

EL VSR NO SOLO AFECTA A LOS RECIÉN NACIDOS, TAMBIÉN A LOS BEBÉS QUE CURSAN SU PRIMERA TEMPORADA¹

Varios factores contribuyen al desarrollo de la enfermedad por VSR en bebés, incluyendo:²⁻⁵



MADUREZ DEL SISTEMA INMUNOLÓGICO^{2,3}

El sistema inmunológico por lo general madura gradualmente durante la infancia.^{2,3} Esto puede disminuir la habilidad del bebé de protegerse contra patógenos como el VSR^{2,3}

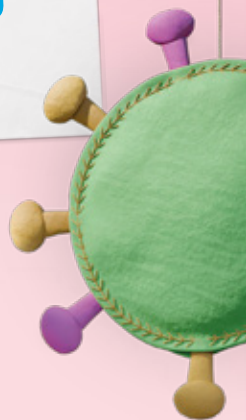


DESARROLLO PULMONAR⁴

Los bebés tienen vías respiratorias pequeñas (≤ 1 mm de diámetro) que pueden obstruirse fácilmente, y un número limitado de alveolos (20–70 millones vs. 200–600 millones en los adultos), haciéndolos vulnerables a desarrollar bronquiolitis o neumonía⁴



DURACIÓN DE SU PRIMERA TEMPORADA (MARZO A SEPTIEMBRE) DE VSR⁵



LOS BEBÉS NACIDOS DURANTE LA TEMPORADA EJ. JULIO

Aunque sólo estén expuestos durante dos meses de la temporada están en riesgo, ya que su sistema inmunitario y sus pulmones aún son inmaduros²⁻⁴



BEBÉS NACIDOS ANTES DE LA TEMPORADA

Aunque su sistema inmunitario y sus pulmones son más maduros,²⁻⁴ estarán expuestos durante toda la temporada

CUALQUIER BEBÉ ESTÁ EN RIESGO DURANTE SU PRIMER AÑO DE VIDA^{*,**,1,6}

VSR: virus sincial respiratorio.

1. Demont C et al. *BMC Infect Dis* 2021; 21(1): 730. 2. Chaplin DD. *J Allergy Clin Immunol* 2010; 125(2 Suppl 2): S3-S23. 3. Simon AK et al. *Proc Biol Sci* 2015; 282(1821): 20143085. 4. Di Cicco M et al. *Pediatr Pulmonol* 2021; 56(1): 240-251. 5. Mira-Iglesias A et al. *Influenza Other Respir Viruses* 2022; 16(2): 328-339. 6. Arriola C et al. *J Pediatric Infect Dis Soc* 2020; 9(5): 587-595.

* Con base en un estudio Francés donde el 47% (n=85,292/181,758) de los niños hospitalizados nacieron antes de la temporada. La temporada se define de Marzo a Septiembre, ambos inclusive.¹

** Con base en un estudio de vigilancia en EUA en niños <2 años, donde el 76% (1,176/1,554) de los niños hospitalizados por VSR eran menores de 12 meses de edad.⁶

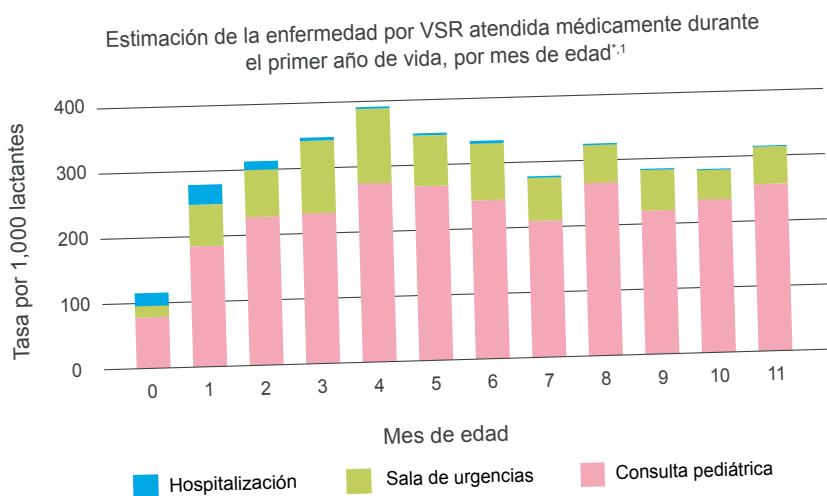
Material de propiedad exclusiva de Sanofi dirigido a profesionales de la salud. Material restringido para terceros. Para mayor información comunicarse con el departamento médico de Argentina mailto:dmedica@sanofi.com; Tel: (+54)4732-5000.

Sanofi Health Argentina S.A. Tucumán 1, Piso 4°, C1049AAA, Ciudad Autónoma de Buenos Aires, Argentina. Tel: (011)4732-5000 - <http://www.sanofi.com.ar/>.

MAT-AR-2600026 V1.0 (01/2026)

LA CARGA DE LA ENFERMEDAD POR VSR ATENDIDA SE MANTIENE DURANTE TODO EL PERIODO DE LACTANCIA¹

Los bebés de todas las edades pueden requerir hospitalización, atención en urgencias o cuidados ambulatorios^{*,1}



Adaptado de Rainisch G et al. 2020.

sanofi

LAS VOCES DE
LOS BEBÉS

* Con base en los datos de vigilancia poblacional de EUA para las tasas de infecciones de todos los riesgos por VSR AM, publicados por la NVSN del 2002 al 2009.¹
VSR AM: virus sincial respiratorio atendido médicamente; NVSN: New Vaccine Surveillance Network; VSR: virus sincial respiratorio.
1. Rainisch G et al. Vaccine 2020; 38(2): 251–57.

Material de propiedad exclusiva de Sanofi dirigido a profesionales de la salud. Material restringido para terceros.

Para mayor información comunicarse con el departamento médico de Argentina mailto:dmedica@sanofi.com; Tel.: (+54)4732-5000.

Sanofi Health Argentina S.A. Tucumán 1, Piso 4°, C1049AAA, Ciudad Autónoma de Buenos Aires, Argentina. Tel: (011)4732-5000 - <http://www.sanofi.com.ar/>.

MAT-AR-2600026 V1.0 (02/2026)