

# Efectividad e impacto en la salud pública de nirsevimab en el mundo real

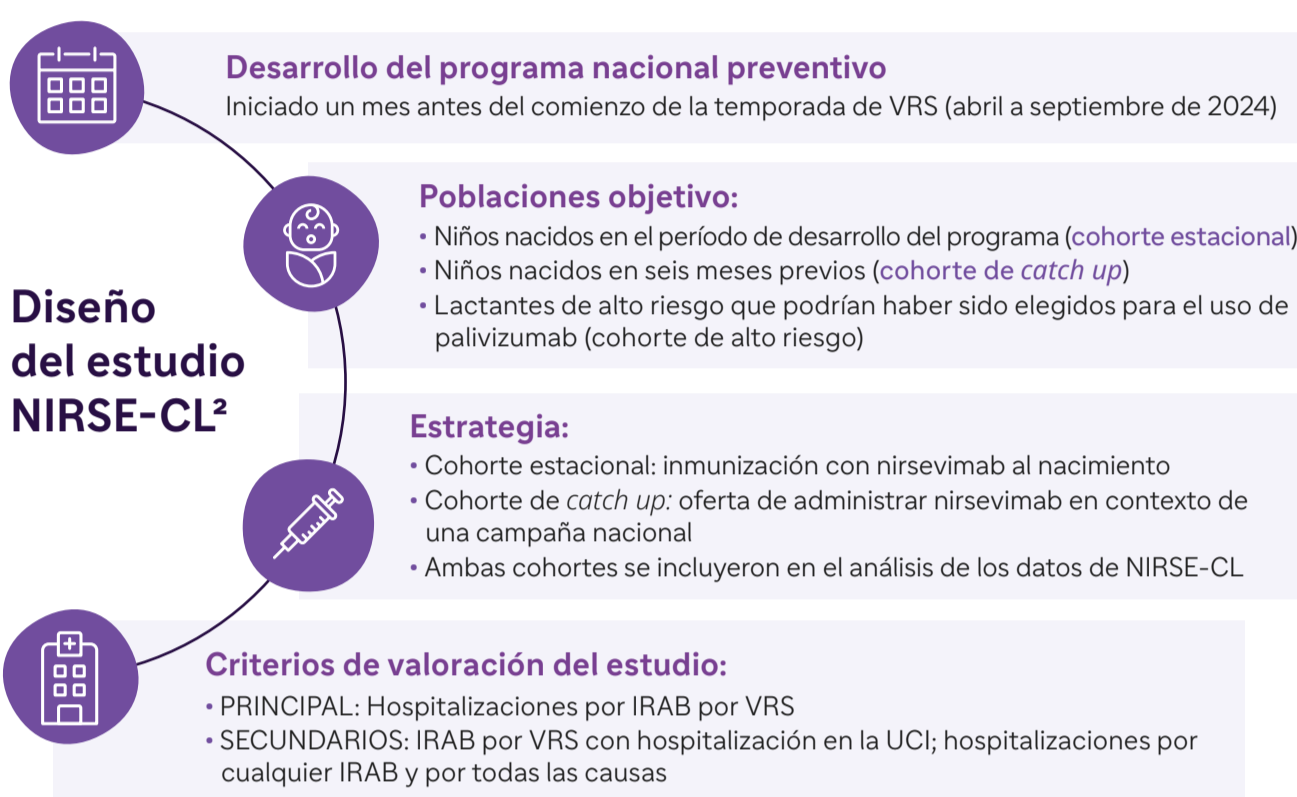
Resumen del estudio NIRSE-CL (Torres JP, et al. Lancet Infect Dis. 2025; S1473309925002336)

## Prevención del Virus Respiratorio Sincicial (VRS)

- Para la prevención de la infección por VRS existen varias estrategias de prevención.<sup>1</sup>
- No obstante, la profilaxis se basaba fundamentalmente en el uso de palivizumab, un anticuerpo monoclonal de vida media corta y, en general, limitado a los lactantes de alto riesgo.<sup>2</sup>
- Recientemente, se han incorporado el uso de vacuna para las gestantes y anticuerpos de larga acción.<sup>1</sup>



A partir de los datos de un programa de inmunización universal realizado en Chile y evaluado en el estudio NIRSE-CL, fue posible demostrar la efectividad y el impacto de nirsevimab en el mundo real por primera vez en el Hemisferio Sur.<sup>2</sup>



IRAB: infección respiratoria aguda baja; UCI: unidad de cuidados intensivos

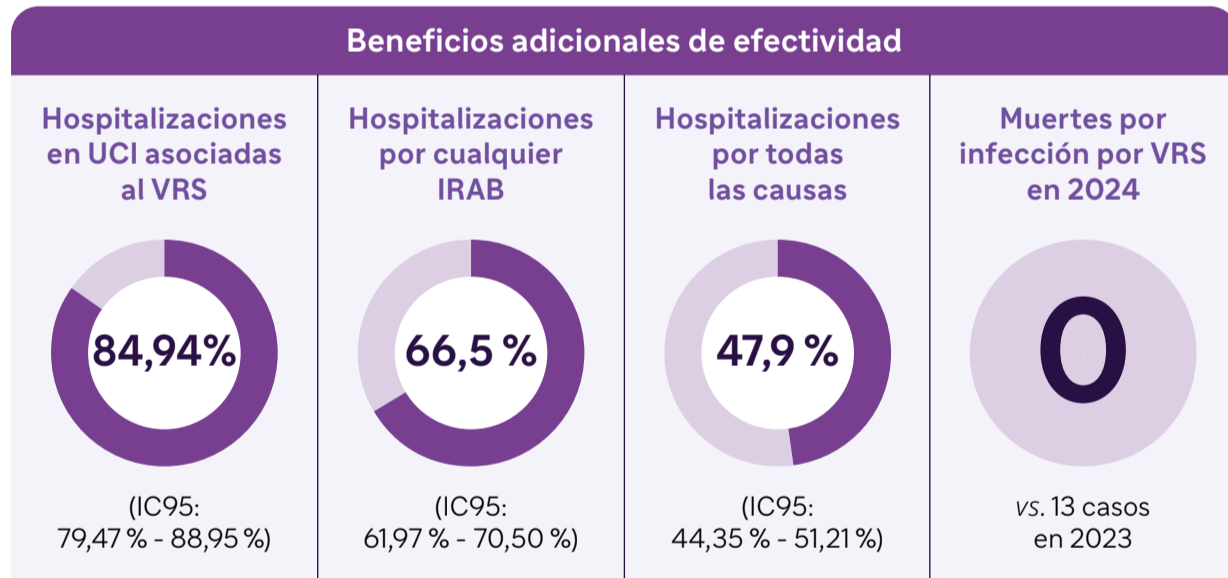
## Elevada cobertura de inmunización con nirsevimab:<sup>2</sup>



## Más alta efectividad en la vida real<sup>1,2</sup>

Capacidad de la intervención para producir el efecto deseado EN LA VIDA REAL

Los niños inmunizados con nirsevimab tuvieron una probabilidad **significativamente menor de hospitalización por IRAB por VRS**



IC95: intervalo de confianza del 95%; IRAB: infección respiratoria aguda baja; UCI: unidad de cuidados intensivos

## Alto impacto<sup>1,2</sup>

Capacidad de la intervención para producir el efecto deseado A NIVEL POBLACIONAL



La **elevada aceptación** del nirsevimab, su **administración al nacimiento** en la cohorte estacional y la integración de la profilaxis al **sistema nacional de inmunizaciones** se tradujeron en un impacto en la salud pública<sup>1</sup>

### Impacto estimado de la estrategia de administración de nirsevimab (2024) sobre las hospitalizaciones por IRAB relacionadas con VRS

	Temporada 2019 de VRS	Temporada 2022 de VRS	Temporada 2023 de VRS	Promedio (DE)*
Cociente entre la 1ª y 2ª infección por VRS*	2,88	4,11	2,61	-
Número estimado de casos (2024)	5325,12	7599,39	4825,89	5916,8 (1478,39)
Número estimado de casos evitados (2024)	4041,12	6315,39	3541,89	4632,8 (1478,39)
Reducción relativa de casos (2024)	75,89 %	83,1 %	73,39 %	77,46 % (5,04)
Número de casos evitados cada 1000 lactantes (2024)	26,21	40,96	22,97	30,05 (9,59)
Número necesario a inmunizar	38,15	24,41	43,54	35,37 (9,86)

DE: desviación estándar; IRAB: infección respiratoria aguda baja

\*Cantidad de hospitalizaciones por IRAB por VRS en lactantes nacidos entre el 1º de octubre y el 30 de septiembre (primera temporada de VRS) y la cantidad correspondiente a su segunda temporada de VRS

La introducción de nirsevimab en el sistema nacional de inmunizaciones se asoció con una **disminución significativa de la carga del VRS** en la población pediátrica en el mundo real, tanto en términos de **efectividad** como de su **impacto en la salud pública en Chile**.<sup>1,2</sup>

### Referencias

- Mallah N., Martín-Torres F. RSV prevention: public health lessons from the southern hemisphere. The Lancet Infectious Diseases. 2025; S1473309925003147, doi: 10.1016/S1473-3099(25)00314-7.
- Torres JP, Sauré D, Goic M, Thraves C, Pacheco J, Burgos J, et al. Effectiveness and impact of nirsevimab in Chile during the first season of a national immunisation strategy against RSV (NIRSE-CL): a retrospective observational study. The Lancet Infectious Diseases. 2025; S1473309925002336, doi: 10.1016/S1473-3099(25)00233-6.

Este material está dirigido exclusivamente a profesionales de la salud, con el propósito de brindar información científica y educativa. El contenido de este documento/presentación representa un análisis, revisión bibliográfica y síntesis editorial. Las opiniones y conclusiones expresadas corresponden a los autores y no necesariamente reflejan la postura de SANOFI. La información puede ser preliminar y estar sujeta a cambios.

Sanofi Vaccines Chile S.A. - Av. Presidente Riesco 5435, of. 1802, Las Condes, Santiago, Chile Tel: 233408400 - www.sanofi.cl

MAT-AR-2501880 V1, 07/25.

