

Czy masz wysoki cholesterol?¹

Czy ktoś w Twojej rodzinie miał atak serca w młodym wieku?

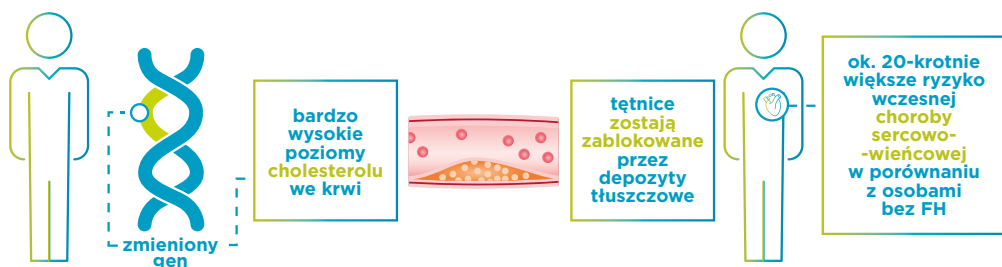
Dowiedz się więcej o hipercholesterolemii rodzinnej.

Osoby z hipercholesterolemią rodzinną (ang. *familial hypercholesterolaemia*, FH) mają **bardzo wysokie poziomy cholesterolu**.

Osoba z FH

Bardzo wysokie poziomy cholesterolu mogą prowadzić do zablokowania tętnic i **choroby sercowo-naczyniowej**, np. **ataku serca** czy **udar mózgu**.

Nieleczona osoba z FH

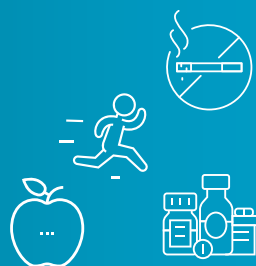


FH jest powszechną chorobą genetyczną, jednak często bywa niezdiagnozowana.



Jeśli FH jest wczesnie zdiagnozowana i leczona, ryzyko choroby sercowo-naczyniowej może być zmniejszone poprzez:

- ➔ **zmianę stylu życia** - niepalenie tytoniu, regularny wysiłek fizyczny,
- ➔ **zdrową dietę,**
- ➔ **leczenie farmakologiczne.**



Członkowie rodziny osoby z FH powinni zostać poddani kontroli stężenia cholesterolu LDL, ponieważ **FH jest chorobą dziedziczną**.

Porozmawiaj ze swoim lekarzem, jeśli podejrzewasz, że Ty albo ktoś z Twojej rodziny może mieć FH.



I
Jeżeli nie stwierdzono u Ciebie choroby serca lub naczyń obwodowych bądź tętnic mózgowych i stężenie Twojego cholesterolu całkowitego wynosi:

< 190 mg/dl
(< 5 mmol/l)



jesteś poza grupą ryzyka występowania hipercholesterolemii rodzinnej

> 190 mg/dl
(> 5 mmol/l)



powtórz badanie z oznaczeniem frakcji cholesterolu, tzw. lipidogram, i skontaktuj się z lekarzem

II

Jeżeli stwierdzono u Ciebie chorobę serca lub naczyń obwodowych bądź tętnic mózgowych, wykonaj badanie z oznaczeniem frakcji cholesterolu, tzw. lipidogram.

Zalecane stężenie cholesterolu LDL jest różne w zależności od grupy ryzyka sercowo-naczyniowego.

Twój cel leczenia ustalany jest indywidualnie.



Stężenie cholesterolu LDL dla pacjenta po zawale mięśnia sercowego lub udarze mózgu



LDL-C < 55 mg/dl
(< 1,4 mmol/l)



LDL-C > 55 mg/dl
(> 1,4 mmol/l)