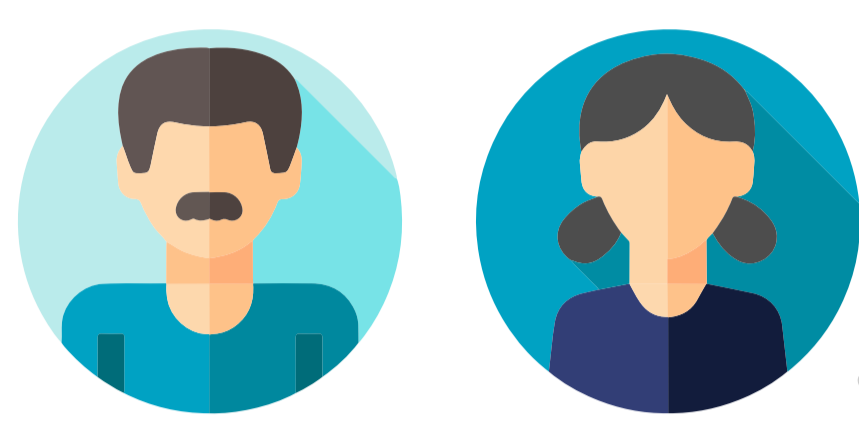




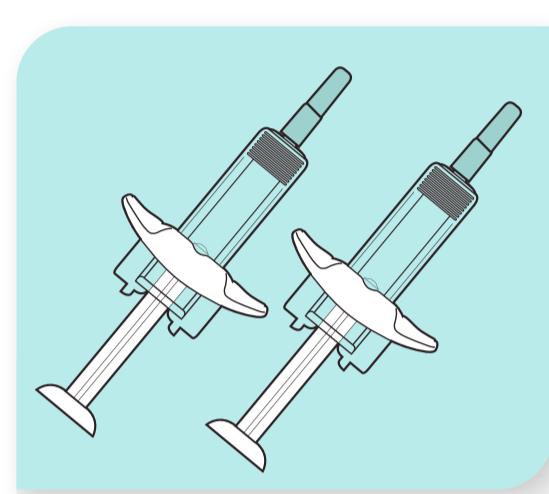
Apoye a su paciente con Asma de moderada a grave con un **TRATAMIENTO** de fácil administración¹

Instrucciones sencillas ADMINISTRACIÓN SENCILLA

Pacientes adultos y adolescentes



> 60 Kg^{*1}



2 inyecciones subcutáneas
Cada una de **300 mg¹**

Cada 14 días



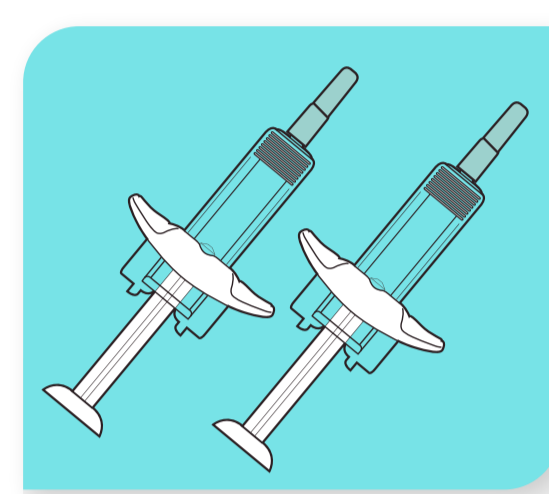
1 inyección subcutánea
Una de **300 mg¹**

*Pacientes con asma dependiente de CSO

Adolescentes



< 60 Kg^{**1}



2 inyecciones subcutáneas
Cada una de **200 mg¹**

Cada 14 días

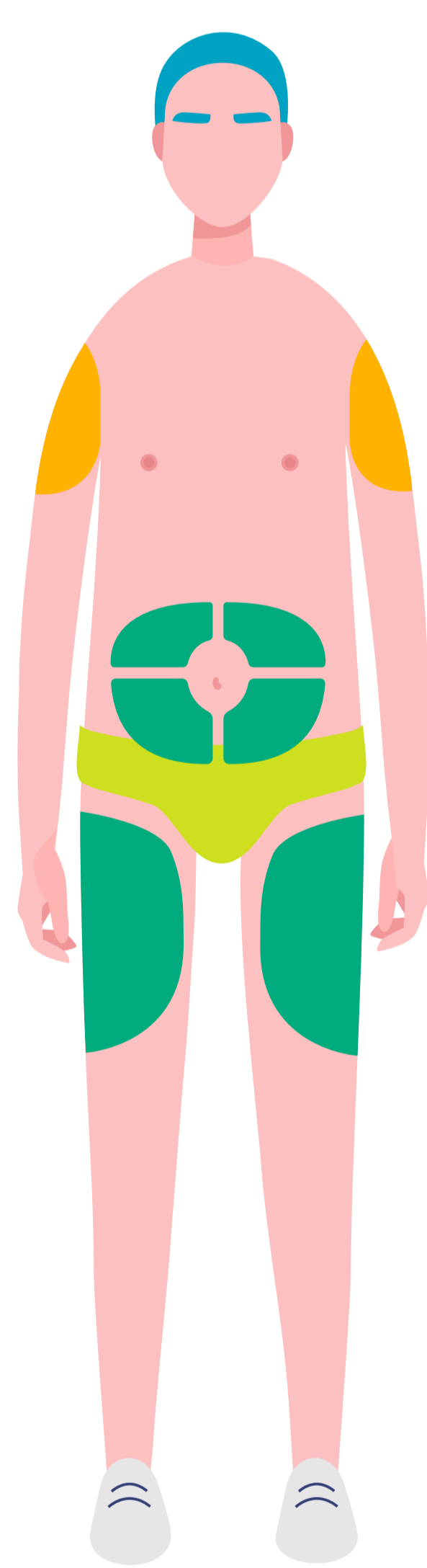


1 inyección subcutánea
Una de **200 mg¹**

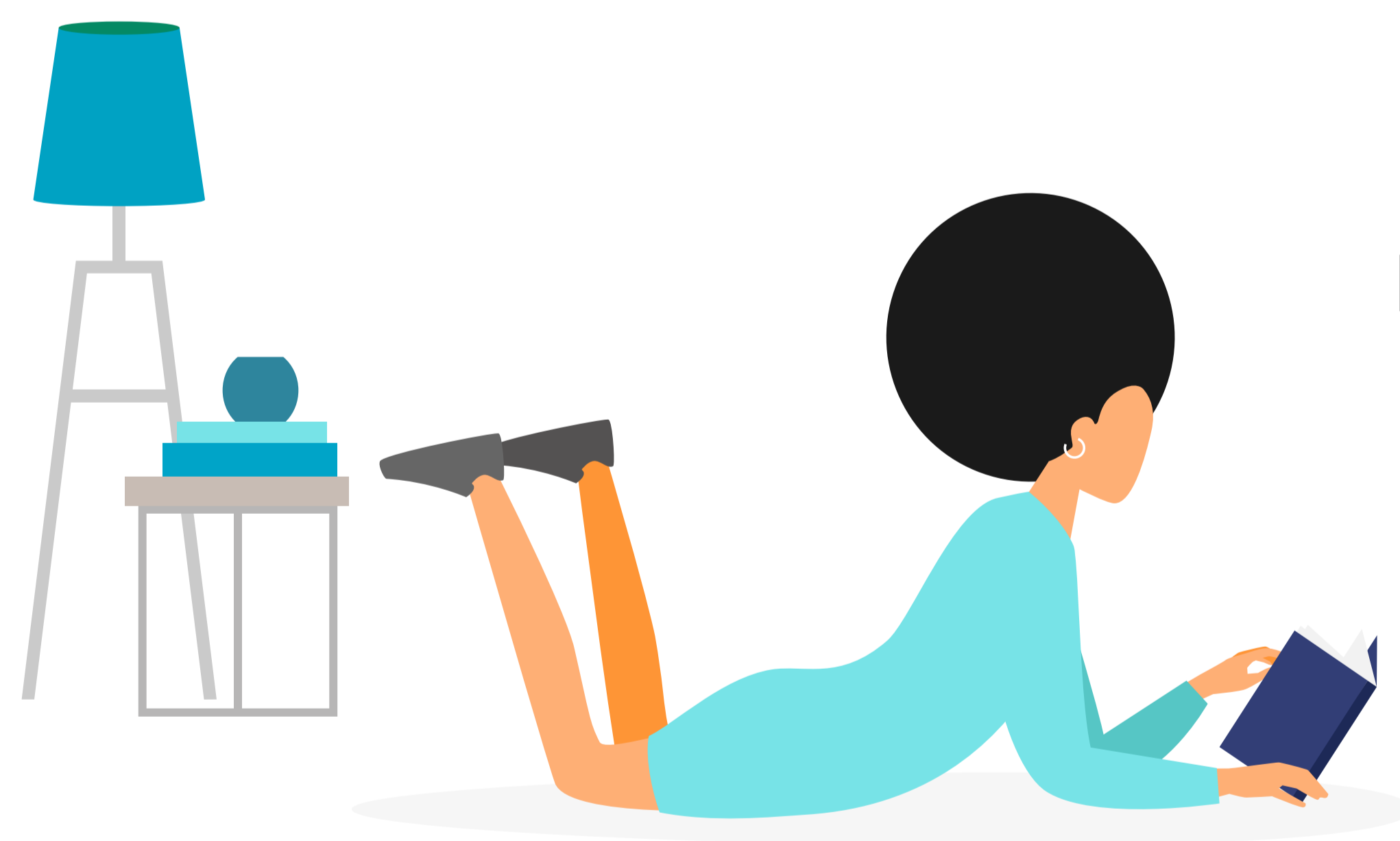
**Pacientes con asma moderada a grave sin dependencia de CSO

Práctica dosis para administrarse cada 14 días.¹

El mismo paciente o su cuidador puede administrarlo con una jeringa precargada.¹



- Inyección solo por el cuidador¹
- Autoinyección o inyección por parte del cuidador¹



Gracias a que el propio paciente se puede inyectar en casa cada 14 días¹ **el tratamiento se integra fácilmente a su estilo de vida.**

Dupilumab actualmente es la opción de tratamiento que ha demostrado²:

REDUCCIÓN DE HASTA **48%**

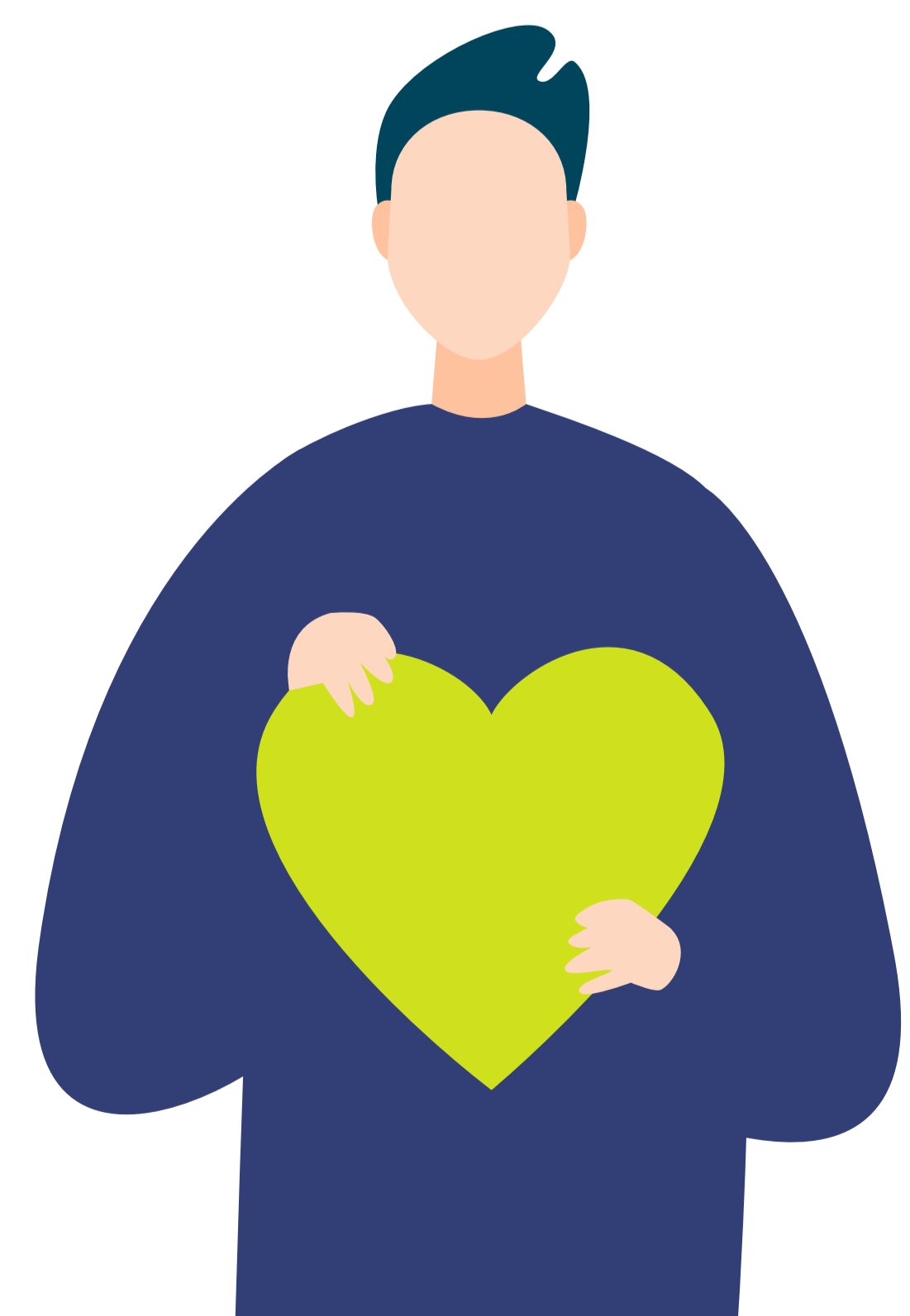
en exacerbaciones graves anualizadas¹

86% DE LOS PACIENTES

DISMINUYÓ O ELIMINÓ LA DOSIS DE CSO^{1,2}

200 mL DE MEJORÍA

RÁPIDA Y CONTINUA EN LA FUNCIÓN PULMONAR¹



Referencias:
1. Información Para Prescribir Dupilumab.
2. Robinson D, Humbert M, Buhl R, et al. Revisiting Type 2-high and Type 2-low airway inflammation in asthma: current knowledge and therapeutic implications. Clin Exp Allergy. 2017;47(2):161-175.