

¿Pensó en

GAUCHER? Hepatología



Diagnóstico Enfermedad de GAUCHER

ALGORITMO

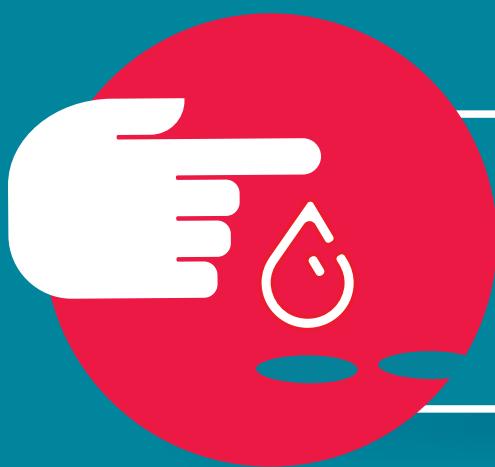
Si ha observado alguno de los siguientes signos / síntomas...

HEPATOMEGALIA
COLELITIASIS
DISCONFORT ABDOMINAL
FIBROSIS - CIRROSIS HEPÁTICA

HIPERFERRITINEMIA
TRANSAMINASAS ALTERADAS
PERFIL LIPIDICO ANORMAL
(HDL Y LDL BAJOS)

Si su paciente además presenta signos/síntomas:

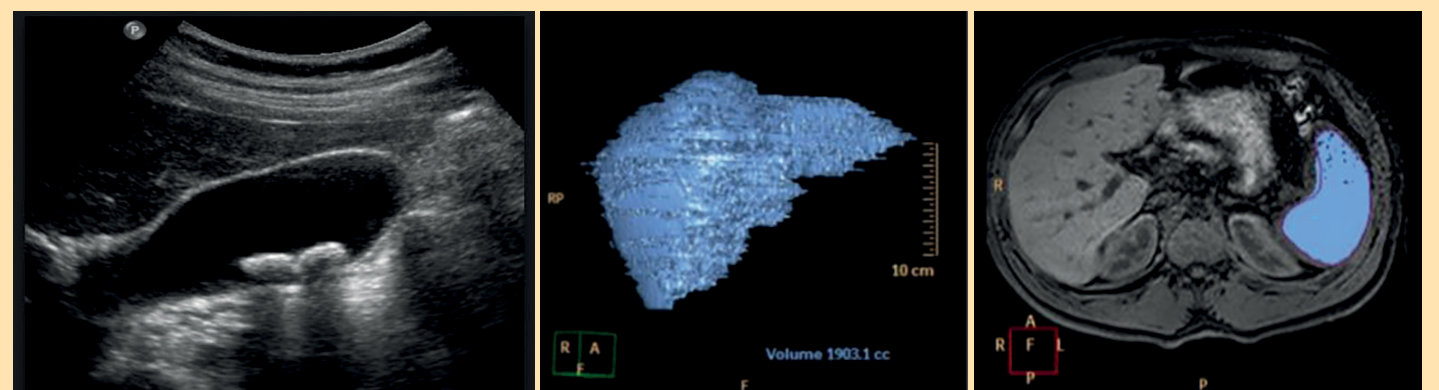
- Anemia
- Plaquetopenia
- Esplenomegalia/
Esplenectomía



DESCARTAR ENFERMEDAD DE **GAUCHER**
Una gota de sangre puede ayudar al diagnóstico

Diagnósticos diferenciales en Hepatología

- Hepatitis autoinmune (AIH)
- Hepatitis virales
- Tumores hepáticos
- Hemangiomas hepáticos
- Hepatocarcinomas / Hepatoblastomas
- Otras enfermedades de depósito:
Niemann Pick, Mucopolisacaridosis, déficit
de lipasa ácida lisosomal



Modificado de Di Rocco et al., *Pediatr Blood Cancer* 2014;61:1905–1909 /
Liver involvement in Gaucher disease – Review and clinical approach.
/ T. Adar et al. / *Blood Cells, Molecules and Diseases* 68 (2018) 66–73